

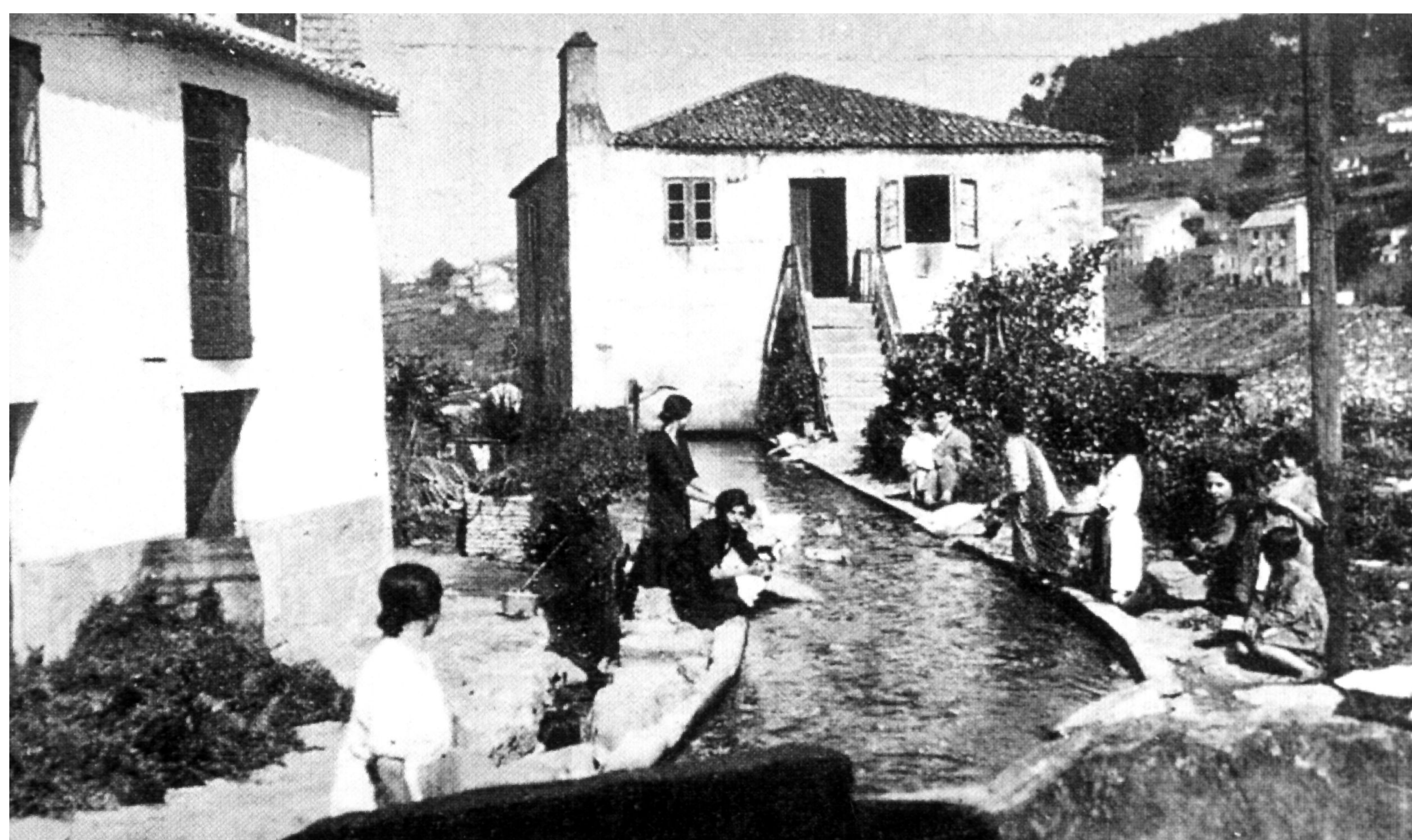
a auga na cultura galega

a auga que limpa

Nos tempos en que non había auga corrente nas casas había que ir por auga á fonte para beber, lavarse ou cocinar.

Antes de haber máquinas de lavar nas casas había que ir lavar ao río e aos lavadeiros ou lavadoiros. As lavadeiras fregaban a roupa nas pedras e enxagabana coa auga e con xabón.

Arredor das fontes e lavadeiros congregábase a xente. Eran lugares de reunión e punto de encontro dos mozos e mozas como ben amosan as cantigas populares.



Pazo de Oca



Lavadeiro que aproveita auga quente das termas (Baños de Molgas)



Lavadeira pública (Bendimón-Outes)



Rubias dos Mixtos (Baltar)



Lavadeiro da casa da Capitana (Cambados)



REFRÁNS

-A auga todo lava, senón a mala fama.
-Auga que non has de beber, deixaa correr.

CANTIGAS

Unha nena nunha fonte,
por unha verza bebía,
a verza estálle rota,
toda a auga lle vertía.

A auguiña desta fonte
moita sediña calmou,
e nos cen anos que leva
moita cariña lavou.

Eu fun á fonte por auga
nunca tal auga nacera,
tiven que tomar amores
antes de pousar a sella.

Eu pasei por Vilaríño,
por Vilaríño cantando,
as mozas de Vilaríño
quedan no río lavando.

A aldeña de Campelo
ten un lavadoiro rico,
onde lavan as rapazas
o paniño do domingo.

As pedras de lavar podían ir instaladas directamente na beira do río, nun remanso ou nunha canle, ou en construcións, xeralmente asociadas a minas e fontes, con pilóns ou depósitos e canles de entrada e saída da auga.



Balneario de Cuntis



Mondonedo



Meis



Ricovanca



Calvos de Randín

RECIPIENTES TRADICIONAIS PARA A AUGA
Antes de existir o plástico os recipientes para transportar e almacenar a auga eran de barro, madeira ou cinc.



Caldeiros, balde e bañeira de cinc



Caldeiro de madeira



Botixos

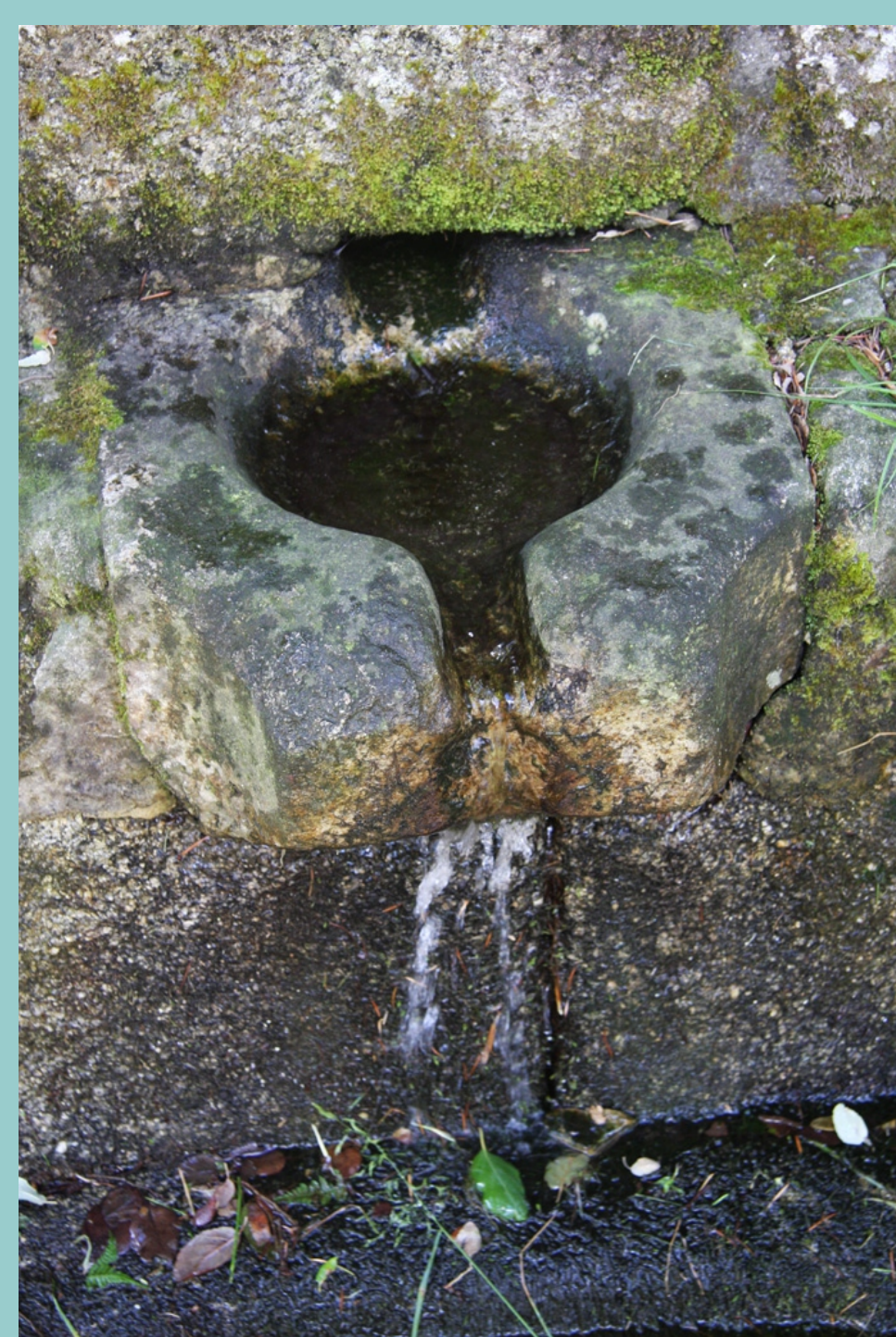


Cociña do museo de Lugo



Sellas ou baldes na fonte

A pedra escavada foi utilizada como recipiente para a auga nos pilóns das fontes, vertedeiros e bebedeiros. E diversas estruturas construídas en pedra serven tamén para almacenar auga como os estanques, ou neve, como os neveiros que se construíron nas serras para almacenar o xeo que se vendía despois nas cidades.



Retrete



Patio da alxibe do mosteiro de San Vicente do Pino en Monforte. No centro o acceso ao interior do depósito no que se almacena a auga que se recolle da chuva por medio dun sistema de rampas e canles.